

# MAPA GEOLOGICO DE ESPAÑA

Escala 1:50.000



ALGAR 1.063  
13-45

### LEYENDA

**TERRENOS POST-OROGENICOS**

CUATERNARIO	RESISTENTE	NUMERO	
HOLOCENO	51	52	53
	48	49	50
	45	46	47
SUPERIOR	37	38	39
	34	35	36
	31	32	33
MEDIO	27	28	29
	24	25	26
	21	22	23
INFERIOR	17	18	19
	14	15	16
	11	12	13

**COMPLEJO TECTOSEDIMENTARIO MIOCENO**

TERC. MIOCENO	NUMERO
MIOCENO INFERIOR	17, 18, 14, 1

**SERIE DE ALJIBE**

TERC. MIOCENO	NUMERO
MIOCENO INFERIOR	16
PALEOCENO	15

**SERIE DE ALMARCHAL**

TERC. PALEOCENO	NUMERO
PALEOCENO	14
SENONENSE	13

**PENIBÉTICO**

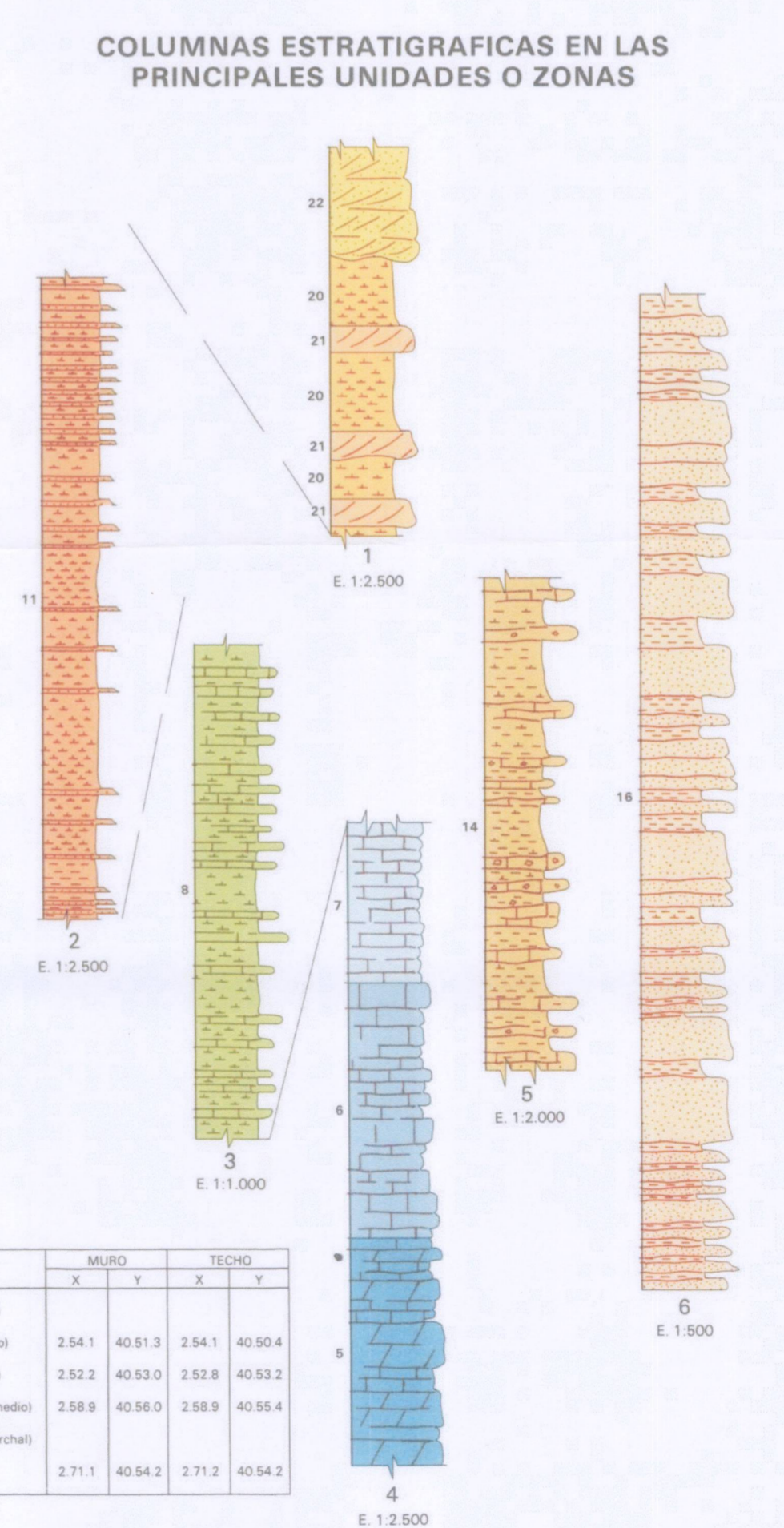
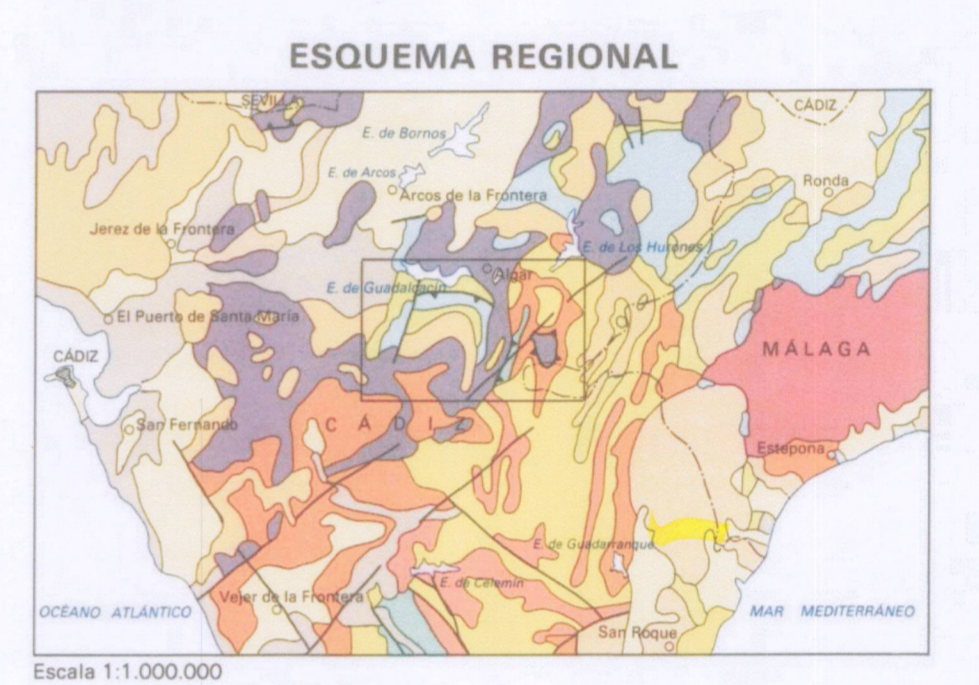
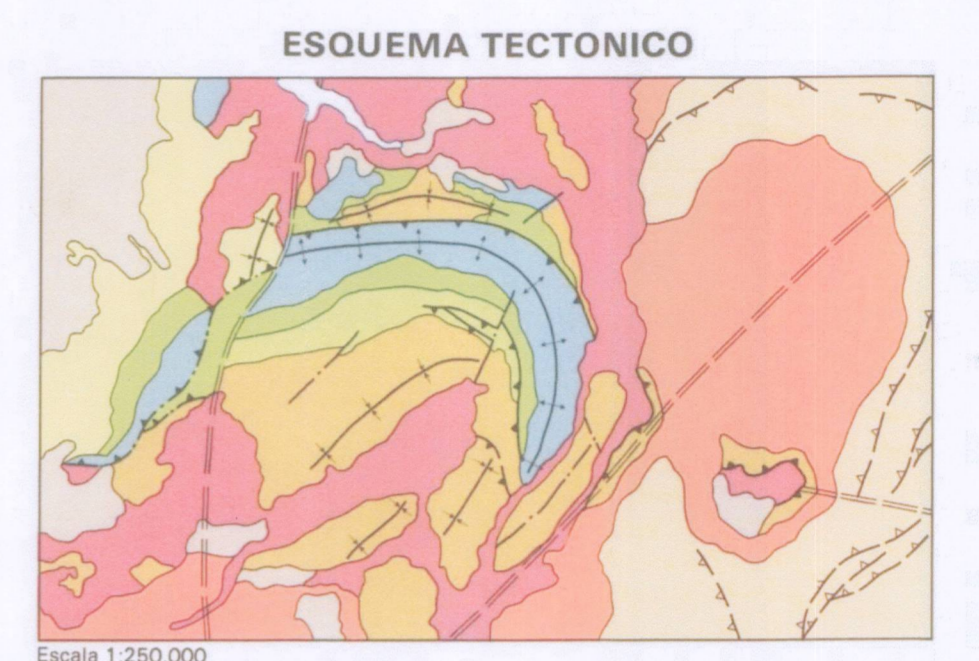
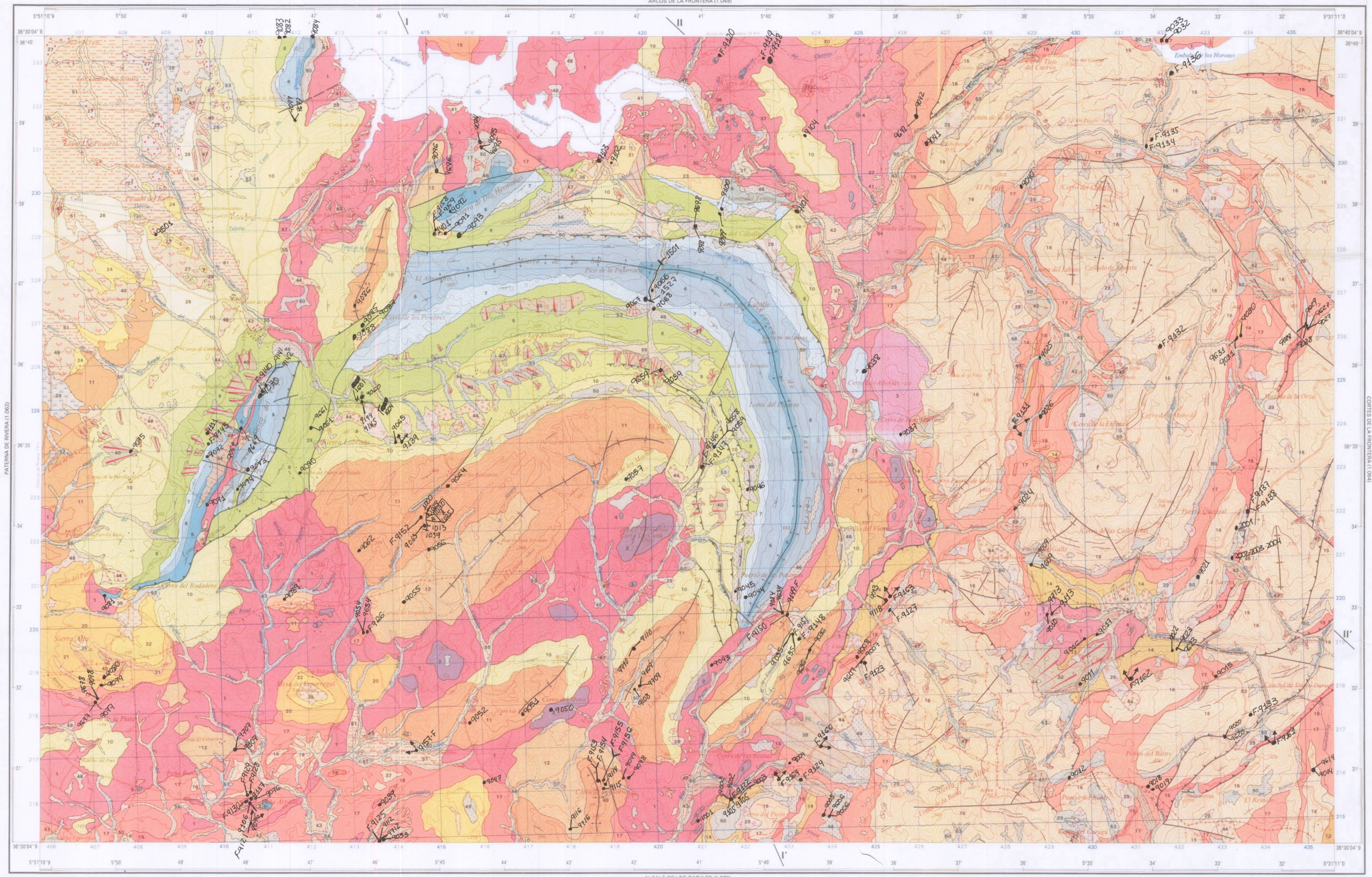
TERC. PALEOCENO	NUMERO
PALEOCENO	13

**SUBBÉTICO MEDIO**

TERC. PALEOCENO	NUMERO
OLIGOCENO	12
YPRÉSIE	11
PALEOCENO	10
SENONENSE	9
TURONENSE	8
CENOMANENSE	7
ALBIENSE	6
APTENSIS	5
BARREMENSE	4
NEOCOMIENSE	3
CRETACICO SUPERIOR	2
CRETACICO INFERIOR	1

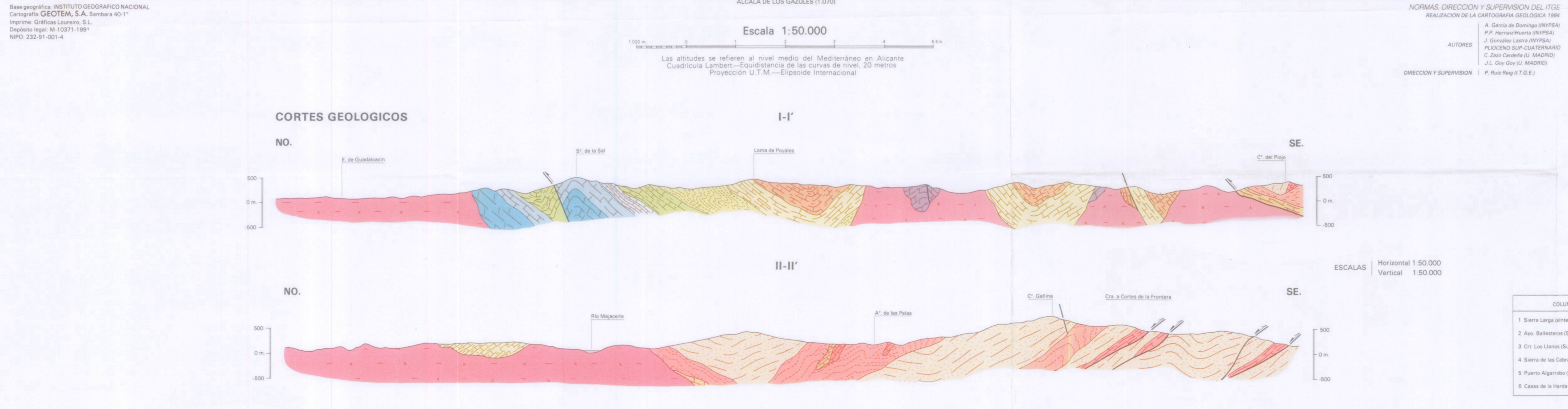
**TRIAS**

TRIAS SUPERIOR	NUMERO
F.K.	1



### SIGNOS CONVENCIONALES

-----	Contacto normal	~ ~ ~ ~	Sinclinal tumbado
- - - - -	Contacto concordante	— — — —	Dirección y cantidad de buzamiento
— — — —	Contacto mecánico	— — — —	Dirección y buzamiento invertido
— — — —	Trazo de capa	— — — —	Buzamiento subvertical
— — — —	Falla	— — — —	Dirección y cantidad de buzamiento aproximado (0°-30°, 30°-60°, 60°-90°)
— — — —	Falla sujeta	— — — —	Canchales
— — — —	Calabrimiento o falla inversa	— — — —	Cuadros de deslizamientos
— — — —	Calabrimiento o falla inversa expuesta	— — — —	Faenas Triangulares
— — — —	Anticlinal	— — — —	SOLO EN CORTES
— — — —	Anticlinal o sinclinal con indicación del buzamiento axial	— — — —	Fases de imbricación
— — — —	Sinclinal	— — — —	Revolucionamientos



Base geográfica INSTITUTO GEOGRAFICO NACIONAL  
Cartografía GEOTEM, S.A. Sembrar 40-11  
Impresión: Gráficas Luces, S.L.  
Depósito legal M-10371-1991  
NPO: 232-91-001-4

NORMAS, DIRECCION Y SUPERVISION DEL ITGE  
REALIZACION DE LA CARTOGRAFIA GEOLOGICA 1984  
A. García de Domingo (IVPSA)  
P.P. Heredia Huerta (IVPSA)  
J. González Lema (IVPSA)  
P. LUCAS (IVPSA)  
C. Zazo Casarín (I. MADRID)  
J.L. Díez de la Haza (I. MADRID)  
P. Ruiz Rey (I. G. E.)